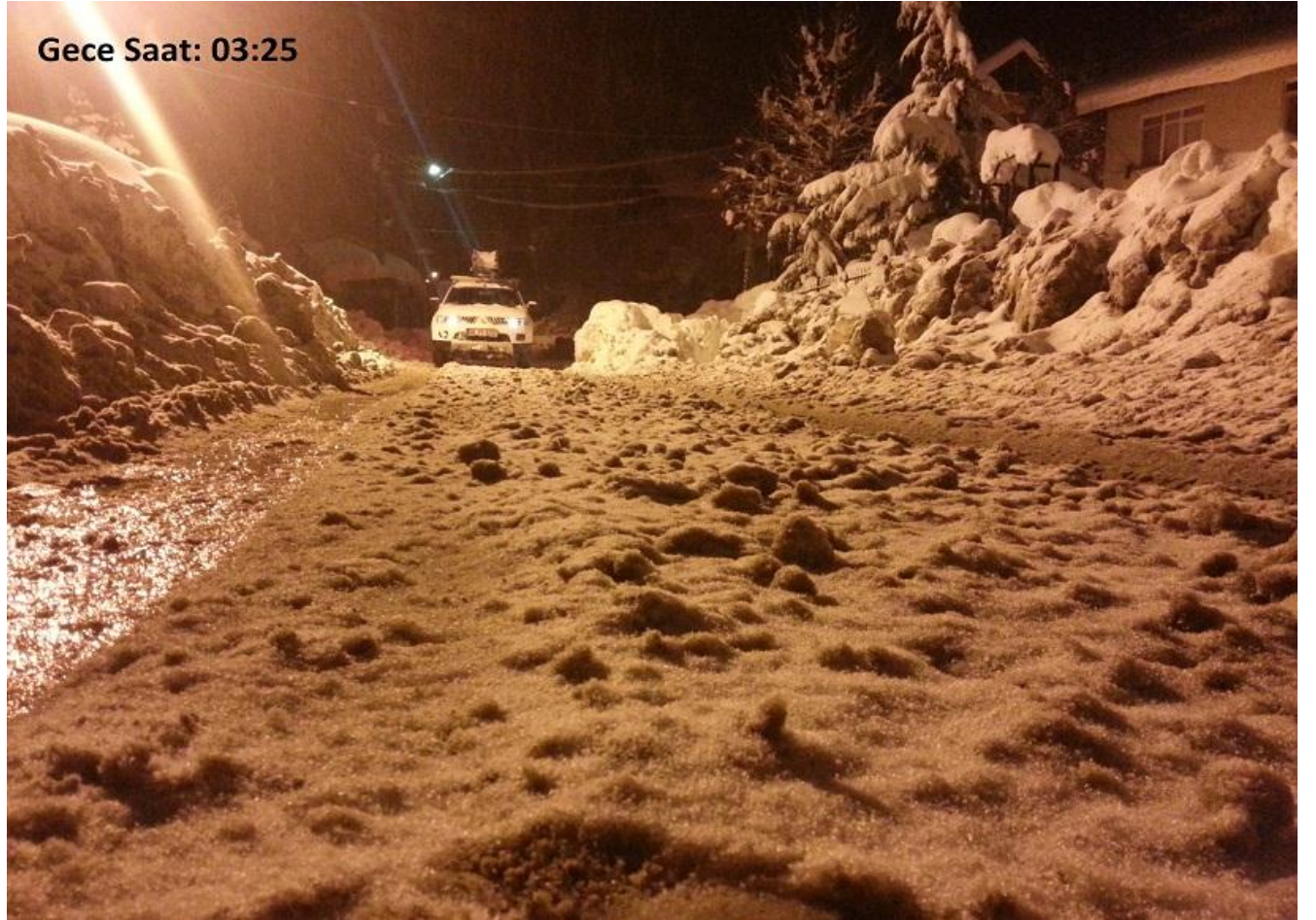


SEDAŞ EKİPLERİ KARDA ARIZALARLA ÖZVERİYLE MÜCADELE ETTİ

Ülke genelinde yılın son gününde etkisini gösteren ve şiddetini artıran kar yağışı SEDAŞ Arıza bakım ekiplerine tehlikeli ve zor anlar yaşattı. Son üç günde yaşanan kar yağışı hayatı olumsuz etkilerken, bir çok ilde yolların kapanmasına, bölgemizde de rüzgarla birleşen sulu kar ve tipinin iletken tellerde buz yükü oluşturmaya, iletken tellerin kopmasına, ağaçların şebekedeki hatlara devrilmesine, buz yüküyle birbirine giren iletkenlerde kısa devrelere de yol açtı. Bolu, Düzce ve Hendek ile Akyazı da, Gölcük'te Başiskele de rakımı yüksek köylerde 1 metrelik kar kalınlıkları oluştu.



SEDAŞ İşletme Bakım Grup Müdürlüğüne bağlı olarak oluşturulan kriz masası ile illerde il sorumluları ve ilçelerde bölge sorumluları ile şebeke operasyon süreçlerini yönettiler. Ekipler bölgede yaşanan arızalarla başa çıkmak, enerji alamayan tüm köylerde arızaların giderilmesi için yüksek tempolu bir mücadele verdi.

Özellikle kırsal kesimde ve yüksek bölgelerde birkaç gündür sık aralıklarla yağın kar bazı yerlerde 1 metreyi aşan yüksekliklere ulaşırken, özellikle dağ köylerinde doğa koşulları ile mücadele de SEDAŞ ekipleri ulaşımda ve arızalara müdahale etmekte zorlandı. Düzce de 23 köye ulaşım sağlanamadığı için SEDAŞ ekipleri ilk gün bu bölgeye gidemedi.



SEDAŞ Sakarya, Kocaeli, Bolu ve Düzce de tüm ekiplerini, araç parkındaki araçlarla birlikte alarma geçirdi. SEDAŞ bazı bölgelerde ağaç devrilmeleri ile yıkılan direklerin yeniden tesis edilmesi için müteahhit firmaları da görevlendirdi.

TEİAŞ'A AİT KARASU TRAFİ İNDİRİCİ MERKEZ ENERJİSİZ BIRAKTI

Karasu'da TEİAŞ'ın 154/34,5 Kilovoltluk trafo indirici merkezinde uzun süreli yaşanan arıza ile oluşan kesinti de SEDAŞ'ın Çağrı Merkezine gelen çağrılarının 3'e katlanmasına neden oldu. SEDAŞ manevralarla Karaman indirici merkezden gerilim düşümü yaşanmaması için ancak Karasu İlçe Merkezine enerji ile beslenmesini sağlarken, Karasu ve Kocaeli de çevre köyler TEİAŞ'ın arızasını gidermesini bekledi.

SEDAŞ ekiplerinin cansiperane çalışmaları

Aşırı rüzgarla birleşen kar iletkenlerde buz yükü oluşturdu ve iletken tellerin kopması ile ağaçların enerji hatlarına devrilmesi sonucu SEDAŞ ekiplerinin 7/24 arazide özveriyle sürdürdükleri çalışmalarda, bölgedeki arızaların kısa sürede toparlanabilmesi için büyük bir uğraş ve emek sarf edildi.

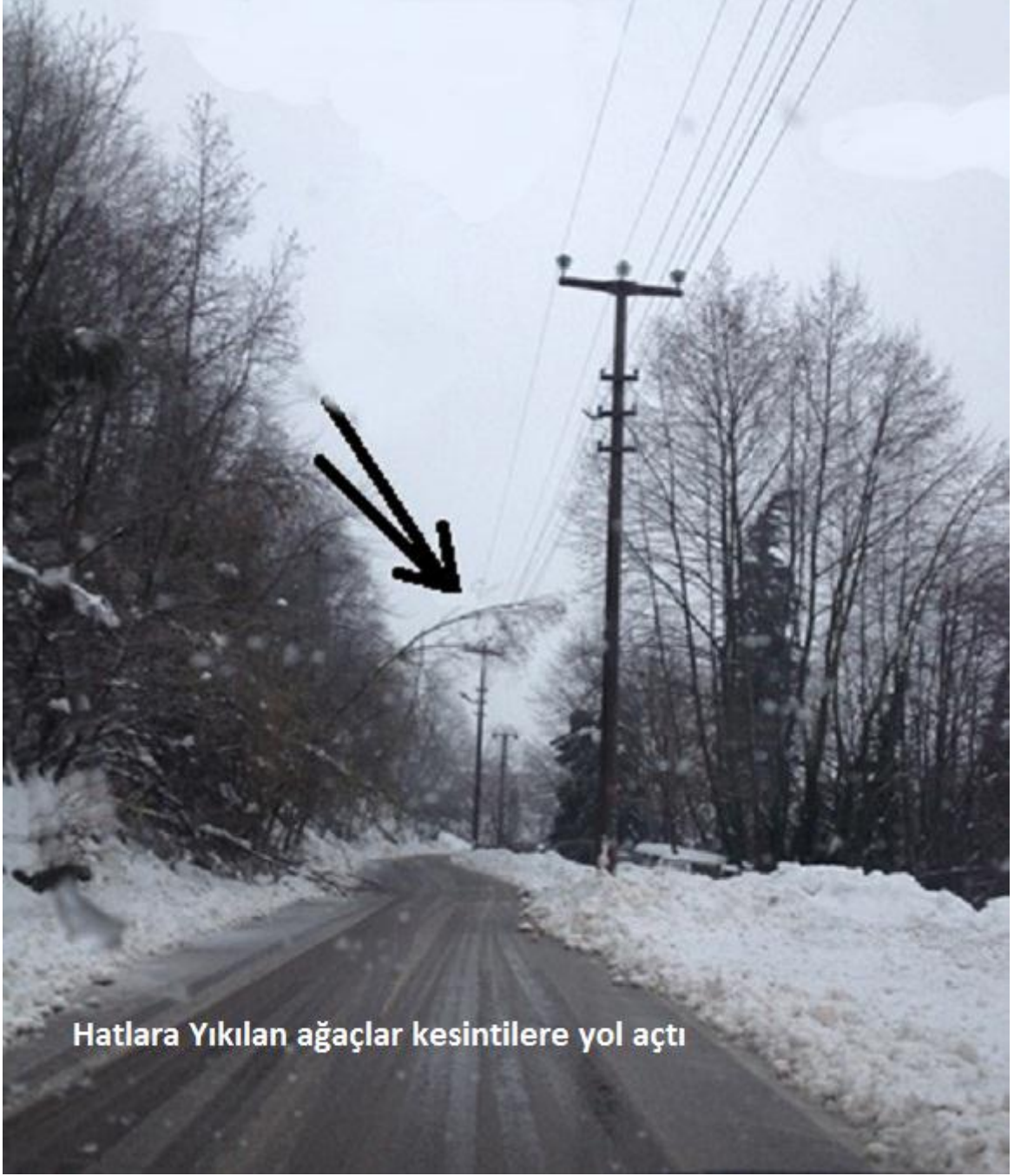
SEDAŞ arıza bakım onarım ekipleri bellerine kadar girdikleri kar içinde arazide arızalı şebekelere müdahale edip onarımları sürdürürken, gece yarısı gittikleri köylerde trafolarında, pano ve iletken tellerde oluşan arızalara da müdahale ettiler.

Sepetli araç ve vinç ile gidilemeyecek arıza noktalarına da kar içinde yaya olarak sırtlarında merdiven taşıyarak giden ekipler, soğuğa aldırmadan yüksek direklerin üzerinde enerjinin sürekliliğini sağlamak üzere ter döktüler.



Kopan iletkenleri tek tek bularak arızaları gidermeye çalışan ekipler, yoğun kar yağışında zor anlar yaşadılar. Yüksek dağ köylerine 4x4 arazili araçlarla çıkan ekipler, kara ve soğuğa aldırmadan bozulan izolatör onarımlarını direklerin üzerinde yaparak, kopan iletkenlerin eklerini de gerçekleştirdiler.





SEDAŞ çalışanlarının bazı çalışma noktalarında iş yaparken yemek yeme fırsatı ve imkanı bulamamaları nedeniyle, arazideki personele yetkililer kumanya taşıdı. Gece sürekli çalışan SEDAŞ ekipleri ellerindeki ışıldakların şarjı bittiğinde görev noktasına gelip yeniden şarj etme imkanı dahi bulamadılar.

SEDAŞ ekipleri öncelikle çok sayıda tüketicinin olumsuz olarak etkilendiği geniş bölgelerin ve merkezlerin bir an önce elektrikleştirilmesine çalışırken, öncelikle hastanelerin, sağlık ocakları ve emniyet birimleri ile resmi dairelerin enerji almasını sağladılar.