

SEDAŞ'TAN KOCAELİ'DE MÜŞTERİ ODAKLI BÜYÜK YATIRIMLAR

Enerji kalitesinin artırılması, güç taleplerinin karşılanması ve kesintilerde alternatif hatların oluşturulması için yatırımların yapıldığı yerlerde kesinti sıklığı ve süreleri azaldı. SEDAŞ yatırımları ile “Müşterilerin güvenli, kaliteli, güvenilir elektrik enerjisine sürdürülebilir erişimini sağlamak” misyonunu gerçekleştiriyor.

SEDAŞ büyük projelerle bölgesinde yatırımlarını sürdürüyor. SEDAŞ'ın Kocaeli de tamamladığı projeler, enerji kalitesinde fark yaratıyor ve kesinti sayıları ile sürelerini azaltıyor. Alternatif hatlar arızalarda hızlı müdahalelere de kolaylık sağlıyor. SEDAŞ güç taleplerinin karşılanması için TEİAŞ'ın indirici merkezlerine ait yeni 34,5 KV dağıtım bağlantı hatlarını da oluşturuyor.



SEDAŞ'IN BÜYÜK PROJELERİ

TRAMVAY GÜZERGAHI AG-OG YER ALTI KABLOLU ELEKTRİK DAĞITIM ŞEBEKE PROJESİ

Tramvay güzergahı boyunca alçak ve orta gerilim yeraltı şebekesi yatırımını tamamlayan SEDAŞ, İzmit Trafo merkezinden beslenmekte olan, tren garı yanındaki dağıtım merkezinden çıkış yapan, Gölcük I ve Gölcük II çıkışlarına ait olan enerji hattını, bir kısmı D-100 karayolunda, bir kısmı ise Carrefour köprüsü altında ve bir kısmı da hızlı tren yolu altında kalan yeraltı kablolu şebekesini, büyük bir tesis yatırım çalışması ile Merkez Bankası ve Fuar İçi dağıtım merkezi arasındaki yaklaşık 2 km'lik güzergahını tamamen yeniledi. Carrefour Köprüsü altında bulunan enerji hattını bölen mevcut saç köşkların yerine 2 adet yeni Beton Köşk trafo binası kabini konuldu ve Gölcük I ve Gölcük II devreleri ayrı ayrı kabinlere girilerek ayrıca bu çıkışlar arasında oluşan kesintiye hızlı müdahale için alternatif enerji dağıtım hattı oluşturuldu.

SEDAŞ Sakarya Elektrik Dağıtım A.Ş.

Orhangazi Cad. Trafo Tesisleri 54100 Sakarya / TÜRKİYE T: +90 (264) 295 85 00 - F: +90 (264) 275 10 48
SEDAŞ Müşteri Hizmetleri Hattı: 186 Ticaret Sicil No: 10941 www.sedas.com - info@sedas.com



İZMİT 380 İNDİRİCİ MERKEZ 100 KM BAĞLANTI HATTI YATIRIM PROJESİ

Her geçen gün hızla artan elektrik talebinin karşılanması, enerji iletim hatlarının yükünün düşürülmesi, sistem güvenliğinin de sağlanması açısından, TEİAŞ'ın yaptığı 380/154 bin kilovoltluk Kocaeli TM'de iki adet 250 MVA gücünde Kocaeliyi besleyecek 500 MVA'lık bir güç kapasitesini SEDAŞ yaptığı yatırım ve dağıtım hatları ile şehirle buluşturdu. 8 kilometre kazı yapıldı ve 100 bin metre yeraltı kablolu elektrik bağlantı hattı döşendi.

Kocaeli Trafo Merkezi, İzmit merkezde üçüncü ve en büyük indirici merkez oldu. SEDAŞ bağlantı hatlarıyla bu büyük projenin devreye alınmasını sağladı. SEDAŞ 100 kilometrelik yeni yeraltı kablolu enerji hattı yatırımıyla, Kocaeli'nin yeni yapılan en büyük Trafo Merkezine, Köseköy, İzmit, Gölcük, aynı zamanda Kandıra üzerinden olmak üzere, Kaynarca'dan da elektrik yükü alabilme imkanı yarattı ve bu merkezden besleme yapılabilmesini de sağladı. SEDAŞ tarafından yapılan bağlantı hatları ile Asım Kibar ve Ali Kahya Organize Sanayi Bölgelerinde yeni kurulacak olan fabrikaların ihtiyaç duyacakları enerji talepleri de artık karşılanabiliyor. TEİAŞ İzmit 380 KV Trafo Merkezinden 8 devre çıkış şehir şebekelerine bağlandı. Bu bağlantılar ile, Yahya Kaptan bölgesi, Gündoğdu kalıcı konutları, Kocaeli Üniversitesi Hastanesi, İzmit Sanayi bölgesi, Yenişehir mahallesi, Valilik, Real AVM, Koçtaş, Goodyear fabrikası, Mobesko, Pakmaya fabrikası, Knauf fabrikası dahil olmak üzere İzmit ilçesinin yaklaşık olarak 3'te 1'lik kesimini, Kandıra ilçesinin F tipi Cezaevi'ne kadar olan kısım ve Kartepe Hacıhalim mahallesi, İstasyon mahallesi, Köseköy sanayi sitesi gibi bölgeleri enerjilendirilerek, daha kesintisiz ve kaliteli enerji için büyük bir yatırım tamamlanmış oldu.



SEDAŞ Sakarya Elektrik Dağıtım A.Ş.

Orhangazi Cad. Trafo Tesisleri 54100 Sakarya / TÜRKİYE T: +90 (264) 295 85 00 - F: +90 (264) 275 10 48
SEDAŞ Müşteri Hizmetleri Hattı: 186 Ticaret Sicil No: 10941 www.sedas.com - info@sedas.com

KARTEPE ve ARSLANBEY TRAF0 MERKEZİ İLE ÇEVRE HATLARI BAĞLANTISI PROJESİ

TEİAŞ tarafından devreye alınan Arslanbey Trafo İndirici Merkezinden çıkan ve şehir şebekesinin beslenmesi amacıyla tesis edilen çevre bağlantı hatları projesinde, 2 adet enerji fider çıkışı tahsis ettirildi ve alternatif besleme noktaları oluşturuldu. Arslanbey'i hali hazırda besler durumda bulunan Köseköy TM'ye alternatif yaratılmış olup, bu projede yeraltı kablolu elektrik şebekesi için belirlenen güzergahta yaklaşık olarak 2,1 km kazı çalışması yapıldı ve toplam 7 km orta gerilim yeraltı şebekesi tesis edildi.

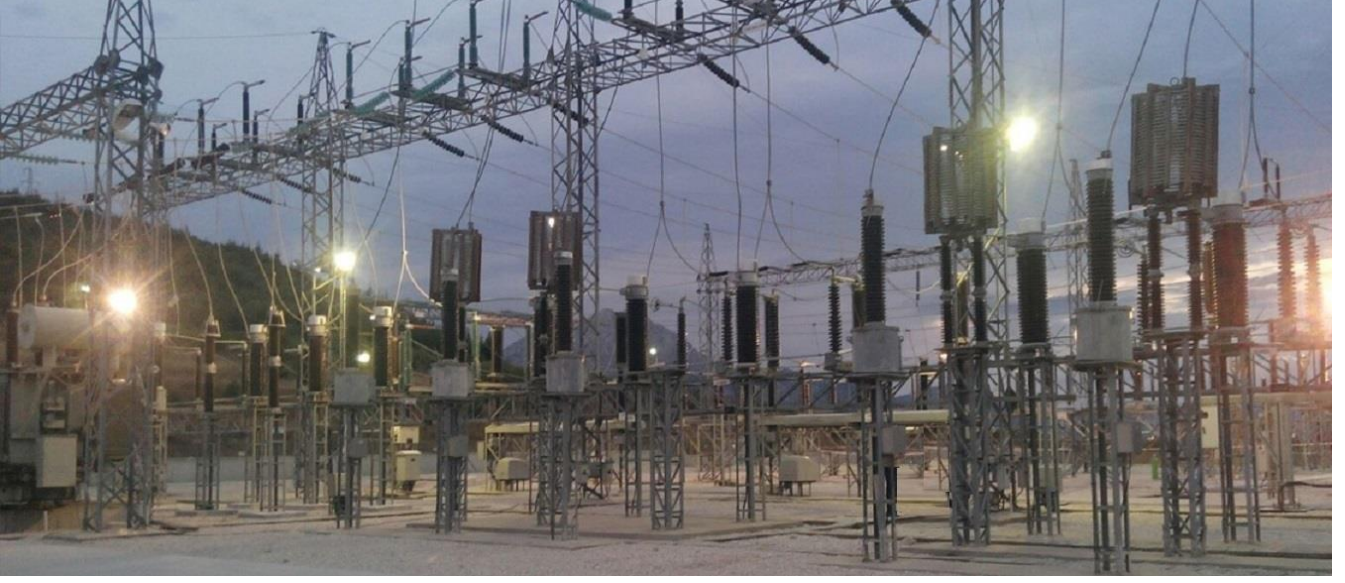


SEDAŞ'IN DİĞER PROJELERİ

SEDAŞ'ın büyük projeleri içinde yer alan ve trafo indirici merkezlerinin bağlantı hatlarının yanında, Kocaeli de değişik ilçelerde de büyük projeler tamamlandı.

BAŞISKELE DAĞITIM MERKEZİ İZMİT BAĞLANTI HATTI PROJESİ

İzmit Fuar Alanından çıkış yapan ve Sefa Sirmen Bulvarı Başiskele Elektrik Dağıtım Merkezi ile Yuvacık sapağı arasındaki 5,5 kilometrelik alanda alçak ve orta gerilim yeraltı kablolu enerji dağıtım hatları döşendi. Eski Gölcük yolundan yapılan çalışma ile yapılaşmanın oldukça artış gösterdiği Başiskele bölgesi İzmit trafo merkezinden enerjilenme imkanı buldu. Öncelikli olarak Yuvacık bölgesinin tamamı ve Seymen bölgesi artık bu hattın enerjilendirilebiliyor. İzmit Körfez Sanayi bölgesinde bulunan ekonomik ömrünü dolduran Orta Gerilim şebekesi yenilenerek yeraltına alındı. Yine sanayi sitesinde yer alan mevcut 5 adet açık şalt binası yenilendi ve modüler sisteme çevrildi. Eski Gölcük yolu üzerinde çınar ağaçları içerisinde geçerek ve arıza müdahalesinde sorun yaşanan, emniyet mesafesi problemi de yaşanan Orta Gerilim şebekesi yeraltına alındı. 5 Dağıtım merkezi yapıldı ve sanayileşmenin yoğun olduğu bölgelere ek çıkışlar yapılması sağlandı.



İZMİT I-II ENH YERALTI ŞEBEKE PROJESİ

Projenin 1. etabında, Yahya Kaptan AYM3 Dağıtım Merkezi ile Kandıra Sapağı Zikri Soyer Dağıtım Merkezleri arası yeraltına alındı. Toplam güzergahta 1,5 km'lik kazı yapıldı. Zikri Soyer Dağıtım Merkezlerinin yanına ilave edilen Dağıtım Trafo Merkezi ile birlikte Demokrasi bulvarı civarındaki bölgede alçak gerilim şebekesinde düzenlemeler yapılarak ilave güç taleplerinin karşılanması sağlandı. Köseköy Trafo Merkezinden enerjilenen hatlar, İzmit Sanayi bölgesi, Yenişehir mahallesi, Valilik, Real AVM, Koçtaş, Goodyear fabrikası, Mobesko, Pakmaya fabrikası, Knauf fabrikası, Kartepe Hacıhalim mahallesi, İstasyon mahallesi, Köseköy sanayi sitesi gibi bölgeleri beslemektedir.



SEDAŞ Sakarya Elektrik Dağıtım A.Ş.

Orhangazi Cad. Trafo Tesisleri 54100 Sakarya / TÜRKİYE T: +90 (264) 295 85 00 - F: +90 (264) 275 10 48
SEDAŞ Müşteri Hizmetleri Hattı: 186 Ticaret Sicil No: 10941 www.sedas.com - info@sedas.com

KÖRFEZ, HEREKE KIŞLADÜZÜ MAHALLESİ YERALTI AG+OG+AYDINLATMA PROJESİ

Hereke Kışladüzü Mahallesi üzerinden geçen Nuh I-II 477 iletkenli orta gerilim hattı proje kapsamında mahalle girişi ve çıkışı arasında tamamen yeraltına alındı. Proje kapsamında 5 km orta gerilim, 3 km alçak gerilim ve 3 kilometre aydınlatma şebekesi tesis edildi. Bölgede aydınlatma amacıyla 80 adet 9 metre çelik galvaniz aydınlatma direği, abone beslemeleri için 56 adet saha elektrik dağıtım kutusu tesis edildi.



DERİNCE CUMHURİYET CAD.(DENİZCİLER CAD.AG/YG AYDINLATMA YERALTI TESİSİ PROJESİ

Son Durak Kabinde yer alan 400 kVA Trafo demontaj edilerek, 630 kVA'ya güç artışı yapıldı. Dumlupınar Mahallesi ile Cumhuriyet ve Rihtim Caddelerinde mevcut havai hatların yeraltına alınması işine ait projede, modüler hücreli Çim Halı, Kuğu trafo binalarında giriş çıkış işlemleri yapıldı ve Necatibey Binası açık tip hücreleri modüler dönüşümü gerçekleştirildi. Bölgede karşılanacak güç taleplerinin de sağlanabilmesi amacıyla 3 adet yeni Trafo beton köşk kabin binası tesis edildi. Genel olarak 4,8 km Orta gerilim, 6,2 km Alçak gerilim, 5,9 km aydınlatma şebekesi tesis edildi. 117 adet 9 metre çelik galvaniz aydınlatma direği, 81 adet saha elektrik dağıtım kutusu tesis edildi.



KOCAELİ, GEBZE, MUSTAFAPAŞA MAH.,YILMAZ ARGON CADDESİ, YER ALTI AG+OG ve AYDINLATMA ŞEBEKE PROJESİ
Gebze İlçesi, Mustafapaşa Mahallesi, Yılmaz Argon Caddesi'nde şehir şebekesinin yer altına alınması çalışmasında, 1,7 km'lik kısım yeraltına alındı. Mevcut 2 adet beton köşk yerinden alınarak, yerine 1000 kVA ve 630 kVA trafo içeren yeni beton köşkler konuldu. Proje kapsamında 44 adet yeni aydınlatma direği tesis edildi. Yeraltı kablolu dağıtım şebekesi için yaklaşık 8,3 km alçak gerilim ve 6,6 km orta gerilim olmak üzere yaklaşık olarak 15 km kablolu şebeke tesis edildi. SEDAŞ'ın yaptığı bu çalışmalar sadece yatırımlarının bir kısmı. SEDAŞ her gün elektrik bağlantısı için küçük ek tesis yapım çalışmaları ile yeni yapılan binaların elektrik bağlantı taleplerini karşılamak üzere direk diyor ve bağlantı için bu direklere iletken çekiyor, daha sonra enerji bağlantısı çalışmalarını da gerçekleştiriyor.

SEDAŞ hakkında

SEDAŞ, Doğu Marmara'da yer alan Sakarya, Kocaeli, Bolu ve Düzce illerini kapsayan yaklaşık 20 bin kilometrekarelik yüz ölçümünde, toplam 4 il, 45 ilçe, 47 Belediye, 766 köy ve 1344 mahalle'de 1,6 milyon tüketiciye, 3,4 milyon nüfusa 1700 çalışanıyla, 24 saat kesintisiz olarak enerji dağıtım hizmeti vermektedir. Türkiye'nin önde gelen enerji gruplarından Akkök Holding ile Avrupa'nın en büyük on lider enerji şirketi arasında yer alan CEZ Group'a ait bir kuruluş olan SEDAŞ, elektrik dağıtım faaliyetleri kapsamında, bölgesindeki abonelere kaliteli ve kesintisiz elektrik dağıtım hizmeti vermeyi hedefleyerek, bu kapsamda oluşan arızalara hızla müdahale eder, 7/24 kesintisiz ve güvenilir hizmet vermek üzere elektrik dağıtım şebekesinde gerekli operasyonları gerçekleştirir. Bu faaliyetleri, sayısı 33'e varan dağıtım merkezi ve toplamda 21 Müşteri Hizmetleri Merkezi üzerinden yürüten SEDAŞ'ın, 2016 yılsonu itibarıyla Doğu Marmara'yı kapsayan faaliyet bölgesindeki 4 ilde, dağıtılan toplam elektrik miktarı 9,31 milyar kWh'tir.

Yayınlar ve gazeteciler için bilgi

Ayhan Erkovan
Kurumsal İletişim Müdürü
SEDAŞ Sakarya Elektrik Dağıtım A.Ş.
Telf : 0(264) 295 85 00 / 60010
Faks: 0(264) 275 10 48

Gülce Türker
Medya İlişkileri Temsilcisi
İz Teknoloji Hizmetleri ve İletişim A.Ş.
Telf : 0(212) 243 92 34
www.iziletisim.com

SEDAŞ Sakarya Elektrik Dağıtım A.Ş.

Orhangazi Cad. Trafo Tesisleri 54100 Sakarya / TÜRKİYE T: +90 (264) 295 85 00 - F: +90 (264) 275 10 48
SEDAŞ Müşteri Hizmetleri Hattı: 186 Ticaret Sicil No: 10941 www.sedas.com - info@sedas.com