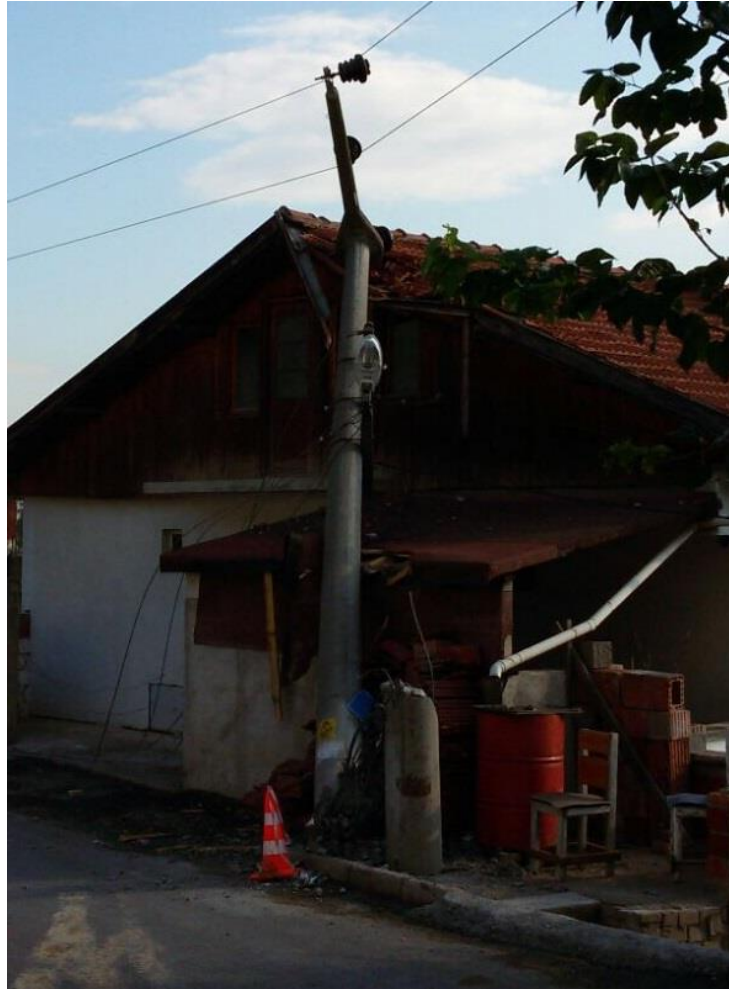


## KAMYON ENERJİ KESİNTİSİNE YOL AÇTI DİREĞİ ORTADAN İKİYE BİÇTİ BİNLERCE ABONEYİ ENERJİSİZ BIRAKTI

### ŞOFÖRE TEPKİ

SEDAŞ'ın Adapazarı merkezde dağıtım hattı ana omurgası üzerinde yer alan "Orta Gerilim" 34 bin 500 voltluk elektrik direğine hızla çarpan nakliye kamyonu şehrin geniş bir bölgesinde sabah 08:54 ile 09:25 arasında enerji kesintisine yol açtı. Çevre sakinleri direğe çarpan ve direği ikiye bölüp kaçan kamyonun olay yerinden uzaklaştığı sırada direği elektrik tellerinin ve içindeki demirlerin dik durmasını ve yıkılmamasını sağladığını belirttiler. Çevre sakinleri dikkatsiz sürücünün yaptığı kaza ile can tehlikesine de yol açabileceğini belirtirken sürücünün mutlaka cezalandırılmasını istediler. Kaza ile direğin yakınındaki evin çatısına da zarar verildiği görüldü.



### SEDAŞ'TAN HIZLI MÜDAHALE

Adapazarı merkezde şebekede oluşan bu arıza ile geniş bir bölge kesintiden etkilendi. Bölgesindeki tüketicilere sürekli enerji için 7/24 çalışmalarını sürdüren SEDAŞ hızla aksiyon aldı. Kazadan etkilenen bu geniş bölge, yarım saat içinde SEDAŞ ekiplerinin hızlı müdahalesi ile yarım saat içinde yeniden elektrikleştirildi. Mithatpaşa ve Hızır İlyas tepesine ise direğin değişimi ile enerji verileceği bildirildi. SEDAŞ ekipleri onarım için hızla aksiyon aldı.

### SEDAŞ Sakarya Elektrik Dağıtım A.Ş.

Orhangazi Cad. Trafo Tesisleri 54100 Sakarya / TÜRKİYE T: +90 (264) 295 85 00 - F: +90 (264) 275 10 48  
SEDAŞ Müşteri Hizmetleri Hattı: 186 Ticaret Sicil No: 10941 www.sedas.com - info@sedas.com



### **DİREĞİ İKIYE BÖLDÜ**

Enerji kesintisinde oluşan arızanın büyüklüğünü öğrenmeye çalışan SEDAŞ ekipleri de alarma geçti. SEDAŞ ekipleri SCADA üzerinden arızanın yansıdığı trafo kolunu öğrenerek direk bu noktaya yönlendiler. Kamyonun ikiye bölüdüğü direğin yenilenmesi için SEDAŞ ekipleri yeni direk lojistiği ve vinç sağlayarak gerekli koordinasyonu oluşturup, çalışmayı başlattı. SEDAŞ ekiplerinin saat 12:30 civarında yenileme işlemini tamamlayarak Mithatpaşa ve Hızır İlyas Tepesine de elektrik vereceği öğrenildi. SEDAŞ Ekipleri çevredeki olay tanıklarından kazaya neden olan kamyonu tespit ederken, SEDAŞ Hukuk Servisi için oluşan hasar bedelinin ve oluşan enerji kaybının yansıtılması için kazaya ait tutanağı da tanzim etti.

### **SEDAŞ Sakarya Elektrik Dağıtım A.Ş.**

Orhangazi Cad. Trafo Tesisleri 54100 Sakarya / TÜRKİYE T: +90 (264) 295 85 00 - F: +90 (264) 275 10 48  
SEDAŞ Müşteri Hizmetleri Hattı: 186 Ticaret Sicil No: 10941 www.sedas.com - info@sedas.com



### **SEDAŞ hakkında**

SEDAŞ, Doğu Marmara'da yer alan Sakarya, Kocaeli, Bolu ve Düzce illerini kapsayan yaklaşık 20 bin kilometrekarelik yüz ölçümünde, toplam 4 il, 45 ilçe, 47 Belediye, 766 köy ve 1344 mahalle'de 1,6 milyon tüketiciye, 3,4 milyon nüfusa 1700 çalışanıyla, 24 saat kesintisiz olarak enerji dağıtım hizmeti vermektedir. Türkiye'nin önde gelen enerji gruplarından Akkök Holding ile Avrupa'nın en büyük on lider enerji şirketi arasında yer alan CEZ Group'a ait bir kuruluş olan SEDAŞ, elektrik dağıtım faaliyetleri kapsamında, bölgesindeki abonelere kaliteli ve kesintisiz elektrik dağıtım hizmeti vermeyi hedefleyerek, bu kapsamda oluşan arızalara hızla müdahale eder, 7/24 kesintisiz ve güvenilir hizmet vermek üzere elektrik dağıtım şebekesinde gerekli operasyonları gerçekleştirir. Bu faaliyetleri, sayısı 33'e varan dağıtım merkezi ve toplamda 21 Müşteri Hizmetleri Merkezi üzerinden yürüten SEDAŞ'ın, 2016 yılsonu itibarıyla Doğu Marmara'yı kapsayan faaliyet bölgesindeki 4 ilde, dağıtılan toplam elektrik miktarı 9,31 milyar kWh'tir.

### **Yayınlar ve gazeteciler için bilgi**

Ayhan Erkovan  
Kurumsal İletişim Müdürü  
SEDAŞ Sakarya Elektrik Dağıtım A.Ş.  
Telf : 0(264) 295 85 00 / 60010  
Faks: 0(264) 275 10 48

Gülce Türker  
Medya İlişkileri Temsilcisi  
İz Teknoloji Hizmetleri ve İletişim A.Ş.  
Telf : 0(212) 243 92 34  
www.iziletisim.com

### **SEDAŞ Sakarya Elektrik Dağıtım A.Ş.**

Orhangazi Cad. Trafo Tesisleri 54100 Sakarya / TÜRKİYE T: +90 (264) 295 85 00 - F: +90 (264) 275 10 48  
SEDAŞ Müşteri Hizmetleri Hattı: 186 Ticaret Sicil No: 10941 www.sedas.com - info@sedas.com