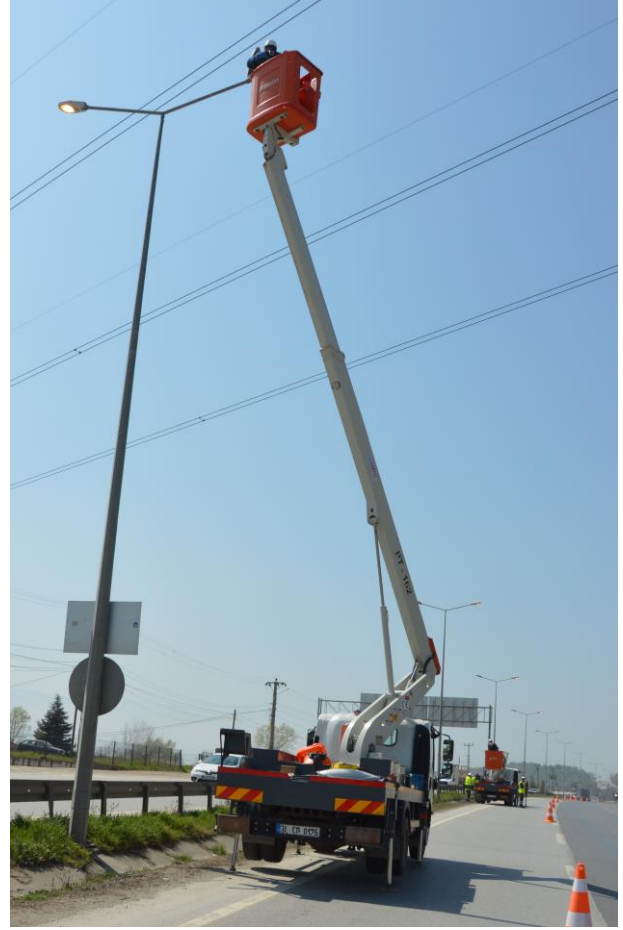


SEDAŞ AYDINLATMA ÇALIŞMALARINA TAM GAZ DEVAM EDİYOR

SEDAŞ Sakarya, Kocaeli, Bolu ve Düzce illerini kapsayan 20 Bin kilometrekarelik görev alanındaki 45 ilçe, 766 köy ve 1344 mahalle de yer alan 400 Bin aydınlatma direğindeki armatürlerin her gece devreye girmesi için bakım çalışmalarını aralıksız sürdürüyor. SEDAŞ Ekipleri tarafından tespit edilen arızalar yanında SEDAŞ Çağrı merkezine Alo 186 hattı üzerinden gelen ihbarlar da SEDAŞ Müşteri İlişkileri Yönetim Sisteminde kayıt altına alınarak titizlikle değerlendiriliyor.



SEDAŞ İşletme Bakım ekipleri trafikte de gerekli güvenlik önlemlerini almak üzere İl Emniyet Müdürlüklerinde Trafik Uygulama ve Denetleme Müdürlükleri ile yazışmalar yaparak ve gerekli izinleri alarak, karayolu güzergahlarında da son süratle aydınlatma bakımlarını yapıyorlar.

SEDAŞ Ekipleri son günlerde Sakarya da yaptıkları çalışmalarda karayolu üzerinde özellikle Sebahattin Zaim Bulvarında, D100 Sakarya Köprüsü-Aşağıdereköy arası orta refüjlerde aydınlatma bakımı yaptılar. Yeraltı kablosu arızası bulunan bölgelerde yeraltı kablo test aracıyla arıza noktalarını tespit ederek gerekli ek çalışmalarını da yaptılar. D650 karayolu Dört Yol Köprü-Gişeler arasındaki orta refüj aydınlatma tesisleri de yine bakım yapılan yol güzergahı olarak ele alındı.

SEDAŞ Sakarya Elektrik Dağıtım A.Ş.

Orhangazi Cad. Trafo Tesisleri PK: 160 54100 Sakarya / TÜRKİYE T: +90 (264) 295 85 00 - F: +90 (264) 275 10 48
SEDAŞ Müşteri Hizmetleri Hattı: 186 Ticaret Sicil No: 10941 www.sedas.com - info@sedas.com



SEDAŞ ekipleri buldukları bölgelerde trafik kazaları ile hasar gören yıkılmış direklerin olduğu şehir içindeki kırık aydınlatma direklerinin yerine yenisinin dikilebilmesi için ve aydınlatma bakımı için periyodik çalışmalarına son sürat devam ediyor.



SEDAŞ Sakarya Elektrik Dağıtım A.Ş.

Orhangazi Cad. Trafo Tesisleri PK: 160 54100 Sakarya / TÜRKİYE T: +90 (264) 295 85 00 - F: +90 (264) 275 10 48
SEDAŞ Müşteri Hizmetleri Hattı: 186 Ticaret Sicil No: 10941 www.sedas.com - info@sedas.com



SEDAŞ hakkında

SEDAŞ, Dođu Marmara'da yer alan Sakarya, Kocaeli, Bolu ve Düzce illerini kapsayan yaklaşık 20 bin kilometrekarelik yüz ölçüm üzerinde, toplam 4 il, 45 ilçe, 47 Belediye, 766 köy ve 1344 mahalle'de 1,6 milyon tüketiciye, 3,4 milyon nüfusa 1700 çalışanıyla, 24 saat kesintisiz olarak enerji dağıtım hizmeti vermektedir. Türkiye'nin önde gelen sanayi gruplarından Akkök Holding ile Avrupa'nın en büyük on lider enerji şirketi arasında yer alan CEZ Group'a ait bir kuruluş olan SEDAŞ, elektrik dağıtım faaliyetleri kapsamında, bölgesindeki abonelere kaliteli ve kesintisiz elektrik dağıtım hizmeti vermeyi hedefleyerek, bu kapsamda oluşan arızalara hızla müdahale eder, 7/24 kesintisiz ve güvenilir hizmet vermek üzere elektrik dağıtım şebekesinde gerekli operasyonları gerçekleştirir. Bu faaliyetleri, sayısı 33'e varan dağıtım merkezi ve toplamda 21 Müşteri Hizmetleri Merkezi üzerinden yürüten SEDAŞ'ın, 2016 yılsonu itibarıyla Dođu Marmara'yı kapsayan faaliyet bölgesindeki 4 ilde, dağıtılan toplam elektrik miktarı 9,31 milyar kWh'tir.

Yayınlar ve gazeteciler için bilgi

Ayhan Erkovan
Kurumsal İletişim Müdürü
SEDAŞ Sakarya Elektrik Dağıtım A.Ş.
Telf : 0(264) 295 85 00 / 60010
Faks: 0(264) 275 10 48

Gülce Türker
Medya İlişkileri Temsilcisi
İz Teknoloji Hizmetleri ve İletişim A.Ş.
Telf : 0(212) 243 92 34
www.iziletisim.com

SEDAŞ Sakarya Elektrik Dağıtım A.Ş.

Orhangazi Cad. Trafo Tesisleri PK: 160 54100 Sakarya / TÜRKİYE T: +90 (264) 295 85 00 - F: +90 (264) 275 10 48
SEDAŞ Müşteri Hizmetleri Hattı: 186 Ticaret Sicil No: 10941 www.sedas.com - info@sedas.com

