

SEDAŞ'IN KARTEPE'DE YATIRIM ÇALIŞMALARI TÜM HIZIYLA DEVAM EDİYOR

SEDAŞ Planlı kesintilerle şebekede kapasite artışı ve yeni tesis yatırımlarını tüm hızıyla sürdürüyor

SEDAŞ'TAN KARTEPEDE YATIRIM ATAĞI

Daha önce merkez ilçe olan ve İzmit'e bağlı olan Kartepe ilçesi, Sarımeşe, Köseköy, Uzunçiftlik, Balaban, Uzuntarla, Eşme, Acısu, Maşukiye, Derbent, Arslanbey ve Suadiye beldelerinin birleşimiyle Kartepe İlçesi olarak yeniden yapılandırıldıktan sonra, hızlı nüfus artışı ve artan enerji talebi ile dikkat çekiyor. Doğal güzellikleri ile iç turizmde de cazibe merkezi olan ve yüzölçüm büyüklüğü ile Kandıra (840 km), İzmit (480 km) ve Gebze den sonra (418 km) dördüncü büyük ilçe olan Kartepe (301 km) de SEDAŞ elektrik şebekesinde enerji ihtiyacının karşılanması için sürekli yatırımlarını sürdürüyor. Kartepe de artan nüfus artışı ve sanayinin de yoğun ve hızlı bir şekilde sürekli gelişmesi, elektrik talebini de artırıyor. Kartepe de artan nüfus artışı ve sanayinin de yoğun ve hızlı bir şekilde sürekli gelişmesi, elektrik talebini de artırıyor. SEDAŞ, Kartepe de, planlı kesintiler yaparak, hız verdiği yeni tesis yapım işlerine 2017 yılı yatırım planı ve iş programı kapsamında tüm hızıyla devam ediyor.

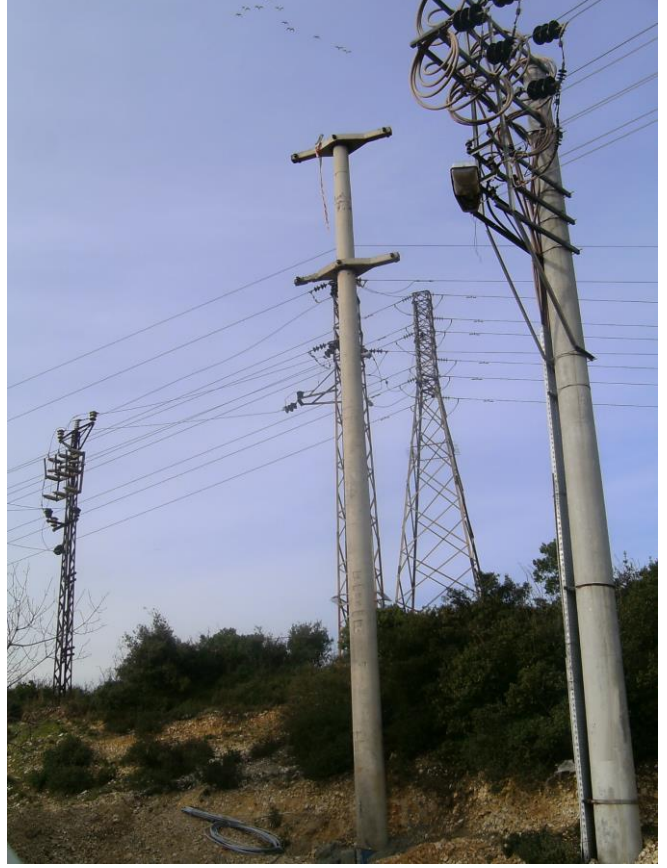


YENİLEME VE KAPASİTE ARTIŞI SAĞLANIYOR

Kartepe ilçesinin İstasyon Mahallesinde, Mithat Paşa Caddesinde, Ankara Caddesi, Hürriyet Caddesinde, Keser Caddesinde, Leyla Atakan Caddesinde, Arslanbey Orta Mahallesinde, Cumhuriyet Caddesinde, Yavuz Sultan Selim Mahallesi, Reşit Bey Caddesi, Uzman Caddesinde, Bahçelievler Mahallesinde, Kemalpaşa Caddesinde, Fatih Mahallesinde, Demokrasi Caddesi, İlim Caddesinde, Menderes Bulvarında, Gaziler Mahallesi, Fevzi Çakmak Caddesinde, Hacı Mustafa Mahallesi, Çuhane Caddesi, Topallar Caddesi, 17 Ağustos Mahallesinde planlı kesintiler yapılarak, hızlı gelişen Kartepe için yeni enerji taleplerinin de karşılanması amacıyla, 34 Bin 500 Voltluk yeni orta gerilim hatlarının ve 400 Voltluk alçak gerilim elektrik şebekesi hatlarının tesis edilmesi ve yenilenmesi amacıyla, SEDAŞ ekipleri ile yatırım çalışmaları gerçekleştiriliyor. Bu çalışmalar sırasında SEDAŞ, Belediye ve Kaymakamlık gibi resmi kurumlarla da yasal izinler ve altyapı koordinasyonu için işbirliği yapıyor. Şebekede trafo güç artışları ve elektrik şebekesinde yeni yapılan elektrik dağıtım kollarının tesis edilebilmesi için yeni oluşan sokaklarda da direk montajı ve iletken çekimi, elektrik dağıtım pano montajları gibi meşakkatli bir şekilde sürdürülen şebeke tesis yatırım-yapım işlemleri, enerjide hizmet kalitesini arttırmak, kesintileri ve elektrik arızalarını azaltmak adına SEDAŞ tarafından gerçekleştirilen önemli çalışmalar içinde yer alıyor.

SEDAŞ Sakarya Elektrik Dağıtım A.Ş.

Orhangazi Cad. Trafo Tesisleri PK: 160 54100 Sakarya / TÜRKİYE T: +90 (264) 295 85 00 - F: +90 (264) 275 10 48
SEDAŞ Müşteri Hizmetleri Hattı: 186 Ticaret Sicil No: 10941 www.sedas.com - info@sedas.com



HİZMET KALİTESİ İÇİN

SEDAŞ'ın bu çalışmaları, bölge için büyük önem taşıyor. SEDAŞ'ın hızla büyüyen Kartepe de önceki yıllarda yaptığı yatırım çalışmaları aynı paralelde bu yılda sürüyor. SEDAŞ enerji altyapısı için bu önemli yatırımları yaparken, çevre ve iş sağlığı ve güvenliği açısından zorunlu olarak yapılan bu planlı kesintiler için bölge halkının da anlayışına ve hoşgörüsüne teşekkür ediyor. Bu yatırımlarla hizmet kalitesi ve müşteri memnuniyetinin daha çok artırılması hedefleniyor.



SEDAŞ Sakarya Elektrik Dağıtım A.Ş.

Orhangazi Cad. Trafo Tesisleri PK: 160 54100 Sakarya / TÜRKİYE T: +90 (264) 295 85 00 - F: +90 (264) 275 10 48
SEDAŞ Müşteri Hizmetleri Hattı: 186 Ticaret Sicil No: 10941 www.sedas.com - info@sedas.com



BAKIM VE AYDINLATMAYA ÖNEM VERİLİYOR

SEDAŞ ekiplerince iletkenlerin sehimleri alınarak, hatlarda gerekli çalışmalar yapılarak abonelere sürekli ve kaliteli elektrik dağıtım hizmeti verilmesi amacıyla bakım çalışmalarına tüm bölgede hız verilirken, 2 ay içinde 329 aydınlatma bakım ve arızası yerinde giderildi.

SEDAŞ hakkında

SEDAŞ, Doğu Marmara'da yer alan Sakarya, Kocaeli, Bolu ve Düzce illerini kapsayan yaklaşık 20 bin kilometrekarelik yüz ölçümünde, toplam 4 il, 45 ilçe, 47 Belediye, 1441 köyde, 1,6 milyon tüketiciye, 3,4 milyon nüfusa 1700 çalışanıyla, 24 saat kesintisiz olarak enerji dağıtım hizmeti vermektedir. Türkiye'nin önde gelen sanayi gruplarından Akkök Holding ile Avrupa'nın en büyük on lider enerji şirketi arasında yer alan CEZ Group'a ait bir kuruluş olan SEDAŞ, elektrik dağıtım faaliyetleri kapsamında, bölgesindeki abonelere kaliteli ve kesintisiz elektrik dağıtım hizmeti vermeyi hedefleyerek, bu kapsamda oluşan arızalara hızla müdahale eder, 7/24 kesintisiz ve güvenilir hizmet vermek üzere elektrik dağıtım şebekesinde gerekli operasyonları gerçekleştirir. Bu faaliyetleri, sayısı 33'e varan dağıtım merkezi ve toplamda 21 Müşteri Hizmetleri Merkezi üzerinden yürüten SEDAŞ'ın, 2016 yılsonu itibarıyla Doğu Marmara'yı kapsayan faaliyet bölgesindeki 4 ilde, dağıtılan toplam elektrik miktarı 9,31 milyar kWh'tir.

Yayınlar ve gazeteciler için bilgi

Ayhan Erkovan
Kurumsal İletişim Müdürü
SEDAŞ Sakarya Elektrik Dağıtım A.Ş.
Telf : 0(264) 295 85 00 / 60010
Faks: 0(264) 275 10 48

Ender Bayar
Medya İlişkileri Temsilcisi
İz Teknoloji Hizmetleri ve İletişim A.Ş.
Telf : 0(212) 243 92 34
www.iziletisim.com

SEDAŞ Sakarya Elektrik Dağıtım A.Ş.

Orhangazi Cad. Trafo Tesisleri PK: 160 54100 Sakarya / TÜRKİYE T: +90 (264) 295 85 00 - F: +90 (264) 275 10 48
SEDAŞ Müşteri Hizmetleri Hattı: 186 Ticaret Sicil No: 10941 www.sedas.com - info@sedas.com

