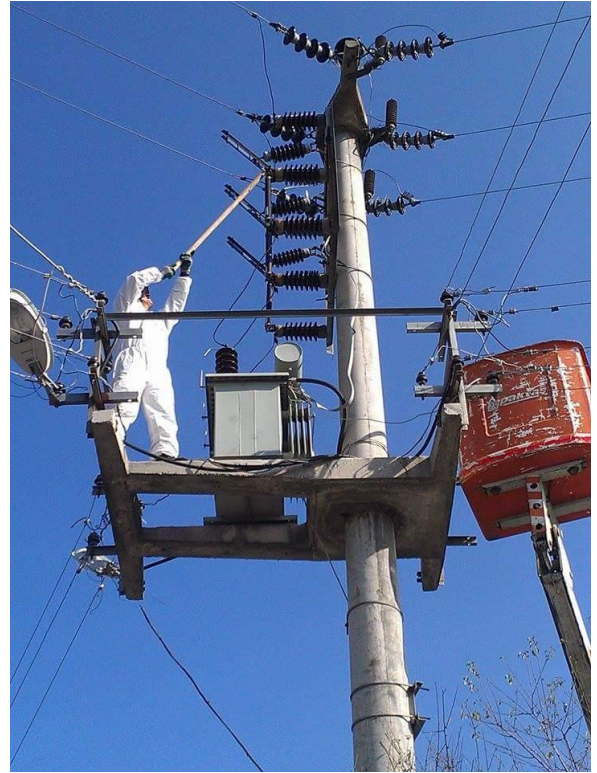


## SEDAŞ, Kartepe’de Bakım ve Yatırım Çalışmalarına Tüm Hızıyla Devam Ediyor

Sakarya Elektrik Dağıtım A.Ş. (SEDAŞ) elektrik dağıtım faaliyet bölgesinde bulunan Kocaeli İli, Kartepe İlçesinde kesintisiz ve sürdürülebilir elektrik hizmeti kapsamında bakım ve yatırım çalışmalarına devam ediyor. SEDAŞ, sürdürülebilir ve kesintisiz enerji sağlanabilmesi amacıyla, elektrik şebekelerinde işletme bakım, kapasite artışıyla ek tesisler ve yenilemeye ait elektrik dağıtım şebeke yatırım çalışmalarına son sürat devam ederek elektrik dağıtımında sürekliliği sağlıyor ve arızaya bağlı kesintileri minimize ediyor.



SEDAŞ'ın son dönemde yaptığı çalışmalarla, Kartepe İlçesi, Bayraktar mahallesinde yeni trafo tesisini, yeraltı kablolu tesis yapımını devreye alırken ve enerji ihtiyacını karşılayan orta gerilim şebekesinde 27 adet müşterek elektrik direğini yenilerken, 1100 metre alçak gerilim hattı ve 1000 metre orta gerilim hattında kapasite artışını da gerçekleştirdi.

Şebeke çalışmalarına tüm hızıyla devam eden SEDAŞ ekipleri, Kartepe bölgesinde yoğunlaşan enerji taleplerinin karşılanması amacıyla Bayraktar mahallesinde 100 metre orta gerilim yer altı şebekesi ve 160 kVA gücündeki yeni trafo tesisini de devreye aldı. Yatırım çalışmalarına paralel olarak kaliteli ve kesintisiz elektrik hizmetinin de sürdürülmesi için SEDAŞ Kartepe şebeke operasyon ekipleri tarafından Uzunbey-Bayraktar orta ve alçak gerilim hatlarında şebekeye değen ve elektrik kesintilerine yol açma durumu bulunan ağaç dalları da budandı. SEDAŞ ekiplerince iletkenlerin sehimleri alınarak, hatlarda gerekli çalışmalar yapılarak abonelere sürekli ve kaliteli elektrik dağıtım hizmeti verilmesi amacıyla bakım çalışmalarına tüm bölgede hız verildi.

### SEDAŞ Sakarya Elektrik Dağıtım A.Ş.

Orhangazi Cad. Trafo Tesisleri PK: 160 54100 Sakarya / TÜRKİYE T: +90 (264) 295 85 00 - F: +90 (264) 275 10 48  
SEDAŞ Müşteri Hizmetleri Hattı: 186 Ticaret Sicil No: 10941 www.sedas.com - info@sedas.com



### SEDAŞ hakkında

SEDAŞ, Doğu Marmara'da yer alan Sakarya, Kocaeli, Bolu ve Düzce illerini kapsayan yaklaşık 20 bin kilometrekarelik yüz ölçüm üzerinde, toplam 4 il, 45 ilçe, 47 Belediye, 1441 köyde, 1,5 milyon tüketiciye, 3,4 milyon nüfusa 1699 çalışanıyla, 24 saat kesintisiz olarak enerji dağıtım hizmeti vermektedir. Türkiye'nin önde gelen sanayi gruplarından Akkök Holding ile Avrupa'nın en büyük on lider enerji şirketi arasında yer alan CEZ Group'a ait bir kuruluş olan SEDAŞ, elektrik dağıtım faaliyetleri kapsamında, bölgesindeki abonelere kaliteli ve kesintisiz elektrik dağıtım hizmeti vermeyi hedefleyerek, bu kapsamda oluşan arızalara hızla müdahale eder, 7/24 kesintisiz ve güvenilir hizmet vermek üzere elektrik dağıtım şebekesinde gerekli operasyonları gerçekleştirir. SEDAŞ bölgesindeki elektrik dağıtım şebekesinde kapasite artışı, yenileme ve ek tesis yatırımları ile bakım çalışmalarını da gerçekleştirir. Bu faaliyetleri, sayısı 33'e varan dağıtım merkezi ve toplamda 21 Müşteri Hizmetleri Merkezi üzerinden yürüten SEDAŞ'ın, 2015 yıl sonu itibariyle Doğu Marmara'yı kapsayan faaliyet bölgesindeki 4 ilde, dağıtılan toplam elektrik miktarı 9,1 milyar kWh'tir.

### Yayınlar ve gazeteciler için bilgi

Ayhan Erkovan  
Sakarya Elektrik Dağıtım A.Ş.  
Kurumsal İletişim Müdürü  
T: (0264) 295 85 00/60010  
E: [ayhan.erkovan@sedas.com](mailto:ayhan.erkovan@sedas.com)

Nursel Öztürk Bakırcı  
Grup 7 İletişim Danışmanlığı  
Müşteri İlişkileri Yönetmeni  
T:(0212)2921313  
E: [nbakirci@grup7.com.tr](mailto:nbakirci@grup7.com.tr)

### **SEDAŞ Sakarya Elektrik Dağıtım A.Ş.**

Orhangazi Cad. Trafo Tesisleri PK: 160 54100 Sakarya / TÜRKİYE T: +90 (264) 295 85 00 - F: +90 (264) 275 10 48  
SEDAŞ Müşteri Hizmetleri Hattı: 186 Ticaret Sicil No: 10941 www.sedas.com - info@sedas.com