

SEDAŞ Olumsuz Hava Şartlarında Kesintisiz Çalışmalarını Sürdürüyor

Tüm Türkiye’de etkili olan kar yağışı Bolu Dağı’nda da ulaşım ve enerji hatlarında aksaklıklara neden oldu. Bölgeye kesintisiz enerji verilmesi için zor şartlarda çalışma yapan SEDAŞ (Sakarya Elektrik Dağıtım A.Ş.) ekipleri, 1 metreyi aşan karda AFAD, Jandarma ve İl Özel İdaresi ekiplerinden destek aldı.



SEDAŞ; Sakarya, Kocaeli, Bolu ve Düzce’deki 1,9 milyon tüketicisine kesintisiz enerji hizmeti vermek için her türlü zorlu koşulda çalışmalarına aralıksız devam ediyor. Türkiye’de birçok bölgede etkisini gösteren kar yağışı, özellikle yüksek bölgelerde ve köy yollarında ulaşım da aksaklıklara neden olurken, enerji hatlarını da olumsuz etkiledi.



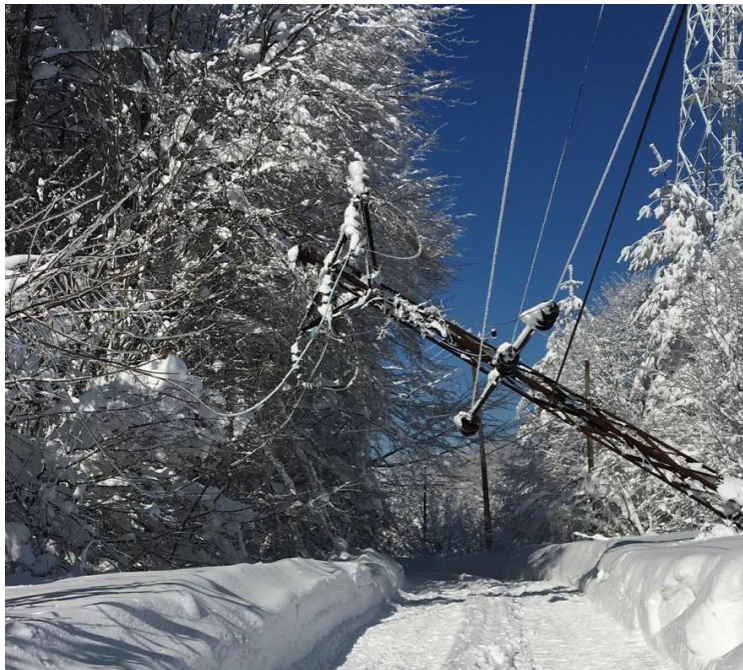
Sakarya Elektrik Dağıtım A.Ş.

Orhangazi Cad. Trafo Tesisleri 54100 Sakarya / TÜRKİYE T: +90 (264) 295 85 00 - F: +90 (264) 275 10 48
www.sedas.com - info@sedas.com Ticaret Sicil No: 10941

SEDAŞ ekipleri, kar yağışı nedeniyle enerji hatlarında oluşan arızaları gidermek ve devrilen elektrik direklerine müdahale etmek amacıyla hızla harekete geçti. Kar kalınlığının yer yer 1 metreyi aştığı bölgeye araçlarıyla girmekte zorlanan ekipler, AFAD, Jandarma ve İl Özel İdaresinin ekipleriyle koordineli bir çalışma yürüttü.



Bolu dağı ve çevresindeki yaşayan vatandaşların enerji ihtiyacının kesintisiz olarak karşılanması için 7 gün 24 saat esasıyla görev yapan SEDAŞ ekipleri, zarar gören ekipmanları değiştirmek ve tekrardan hatlara enerji vermek için dondurucu soğuğa ve kara rağmen sahada onarım ve bakım işlemlerini gerçekleştirdi.



Sakarya Elektrik Dağıtım A.Ş.

Orhangazi Cad. Trafo Tesisleri 54100 Sakarya / TÜRKİYE T: +90 (264) 295 85 00 - F: +90 (264) 275 10 48
www.sedas.com - info@sedas.com Ticaret Sicil No: 10941